

NEWモデルハウス OPEN

8/17^土・18^日 開催時間／
10:00～16:00

完成内覧会開催



相鉄線「二俣川」駅より 徒歩 **9**分
「相鉄・JR直通線」11月30日開通でさらに便利になります。

No.1.No.2の外観写真(2019年5月撮影)に一部CG加工を施したものです。

限定1邸 ご成約キャンペーン **50**万円分の諸費用をサービス!

「旭区さちが丘新築分譲住宅」インフォメーションセンター

☎0120-323-507 営業時間/10:00～17:00
定休日/水・木曜日

神奈中 さちが丘



<https://www.kanachu-sachigaoka.com/>

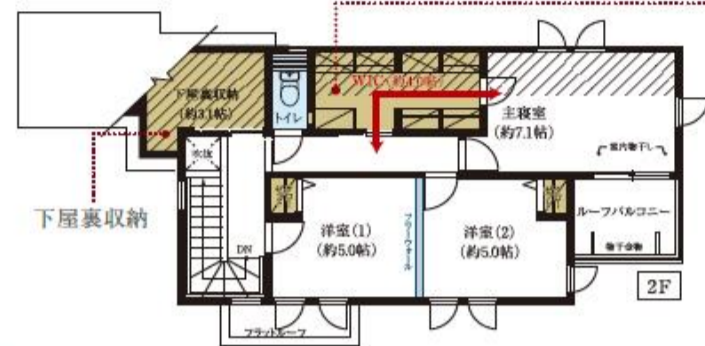


陽光に包まれる街区と住まいから、輝く暮らしが始まります。

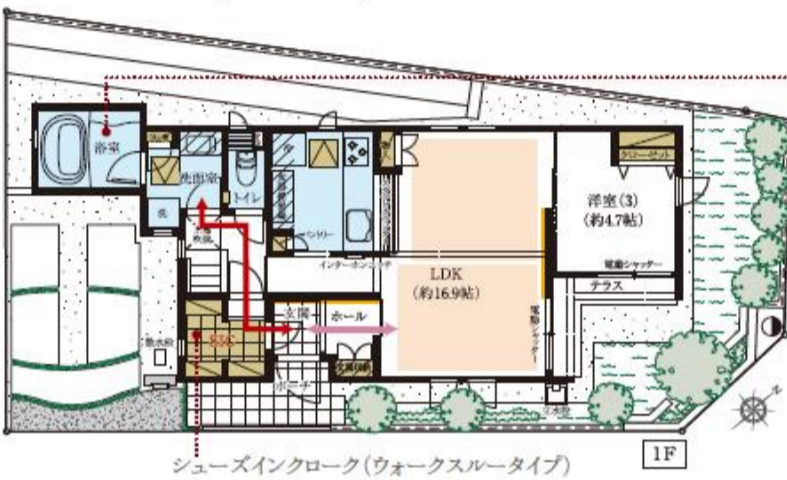
No.1 | 4LDK+SIC+WIC+下屋裏収納

土地面積 129.27㎡(39.10坪) 建物面積 103.07㎡(31.17坪) 下屋裏収納 5.15㎡(1.55坪) ※下屋裏収納面積は延床面積に含まれておりません。

ウォークスルー収納による多彩な動線を実現。



ウォークインクローゼット (ウォークスルータイプ)
主寝室と廊下から出入りでき、スペースに余裕があるので家族でシェアすることも可能です。

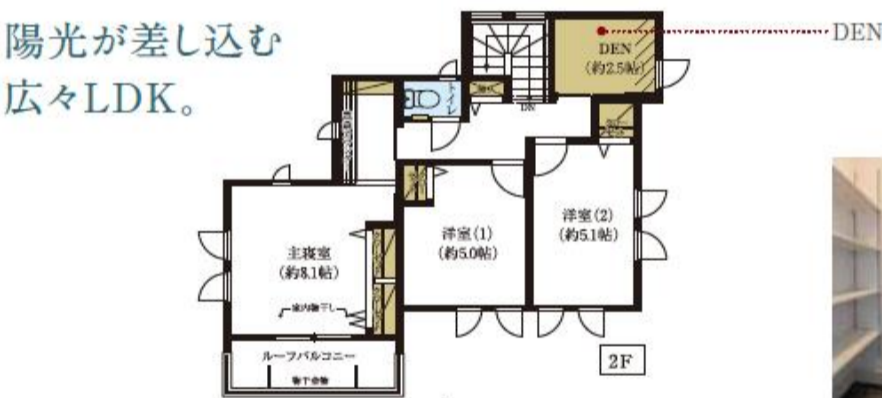


1.25坪の広々バスルームとワイド浴槽 (全棟共通)
浴槽にも洗い場にもゆとりがある。1.25坪以上のシステムバスを採用。ワイドサイズの浴槽で、親子のバスタイムが楽しめます。

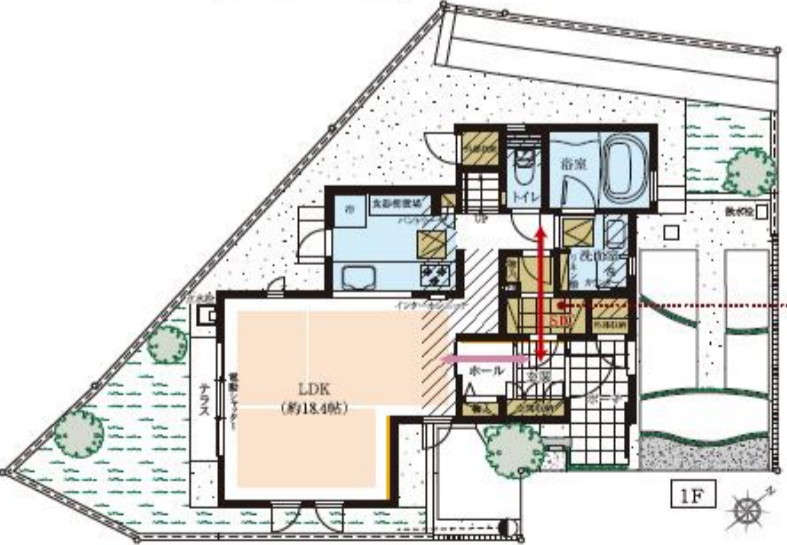
No.2 | 3LDK+SIC+DEN+外部収納

土地面積 129.86㎡(38.67坪) 建物面積 97.76㎡(29.57坪)

陽光が差し込む広々LDK。



シューズインクローゼット (ウォークスルータイプ)
外遊びやガーデニングの後、玄関からダイレクトに洗面室へアクセスできるので、リビングを汚す心配がありません。



- 凡例
- 床暖房
 - 収納
 - 水廻り
 - エコカラット

安全で快適な暮らしを支える先進設備



タッチキー [電池式]
鏡を携帯しているだけで、施錠も開錠も1アクション。



良水工房
屋外の水道栓に取り付ける浄水システム。家中のお水が浄水されます。



エコカラット
余分な湿気を吸収することでジメジメ感やカビ・ダニの発生を抑え、イヤなニオイを吸収します。

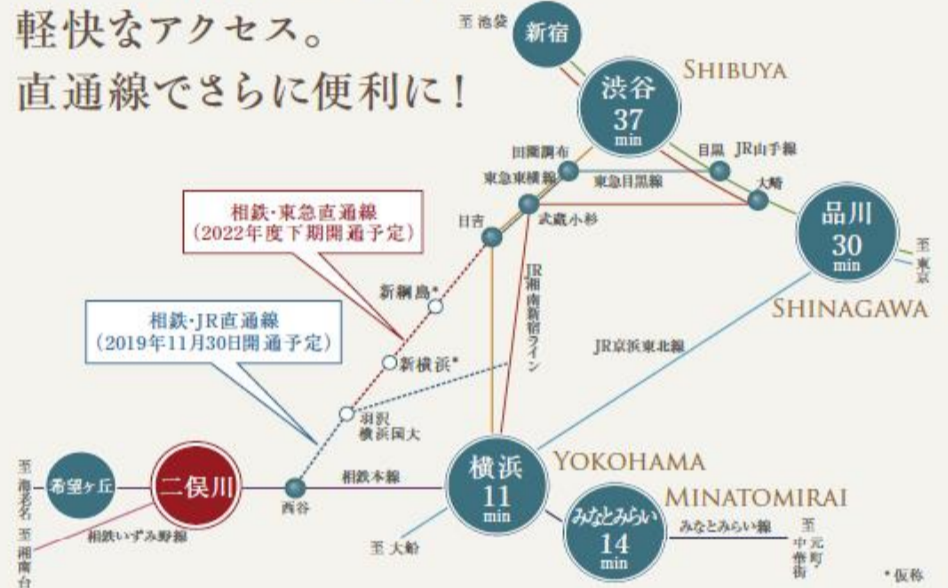
テレビドアホン (外でもドアホン)

モニター親機をインターネットにつなぐだけで、外出先でもお手持ちのスマートフォンでリアルタイムに映像と音声で来客応対できます。

豊かな緑と爽やかな風に包まれる街区をデザイン。静穏な第1種低層住居専用地域。敷地面積125㎡以上のゆとりプラン。



横浜へ、品川へ、渋谷へ、軽快なアクセス。直通線でさらに便利に!



「二俣川」駅周辺に生活利便施設が充実。

JR線・東急線などの直通に向けて、「二俣川」駅前に2018年4月、エリア初の大型商業施設として「ジョイナステラス二俣川」が開業し生活の利便性と都市機能がさらに向上した「二俣川」駅。



■〈旭区さちが丘新築分譲住宅〉物件概要 ●所在地/神奈川県横浜市旭区さちが丘25番5 ●交通/相鉄線「二俣川」駅より徒歩9分(約713m) ●地目/宅地 ●用途地域・地区/第1種低層住居専用地域、第1種高度地区 ●建ぺい率/40% ●容積率/80% ●総戸数/5戸 ●販売戸数/2戸 ●土地面積/127.86㎡(約38.67坪) ●129.27㎡(約39.10坪) ●建物面積/97.76㎡(約29.57坪) ●103.07㎡(約31.17坪) ●間取り/3LDK・4LDK ●販売価格(税込)/6,180万円・6,680万円 ●建築確認番号/第H30SBC-確01360Y号他 ●道路幅員/約5.3m〜約7.4m(公道)、約4.5m(開発道路・共有・持分1/5) ●設備/水道(公営)、排水(公共下水道)、電気(東京電力)、ガス(東京ガス) ●構造/木造2階建(2×4工法) ●建物完成時期/2019年2月完成済 ●入居時期/即入居可 ●売主/神奈川中央交通株式会社 <宅地建物取引業免許>神奈川県知事(15)第1996号(一社)不動産協会会員(公社)首都圏不動産公正取引協議会加盟 〒254-0811神奈川県横浜市八重咲町6番18号TEL0463-22-8887 ●取引条件の有効期限/2019年8月末日 ※掲載の所要時間は80mにつき徒歩1分で算出しています。※距離は地図の上で計測したもので実際とは多少異なります。