

世田谷区三軒茶屋新築分譲住宅

先着順申込受付中・三軒茶屋駅より徒歩8分



7/23(木・祝) 24(金・祝) 25(土) ・26(日)

現地販売会開催!

開催時間：10時～16時
開催場所：「世田谷区三軒茶屋新築分譲住宅」現地

当物件のお問合せは

Kanachu

神奈川中央交通株式会社 不動産部

〒254-0811 神奈川県平塚市八重咲町6番18号

神奈川県知事免許(15)第1996号(一社)不動産協会会員(公社)首都圏不動産公正取引委員会加盟

「世田谷区三軒茶屋新築分譲住宅」インフォメーションセンター

☎ 0120-028-161



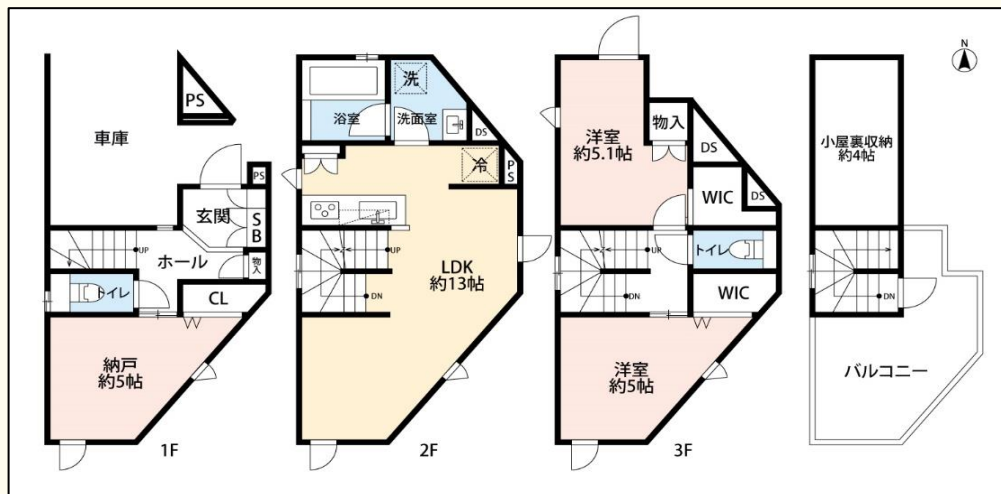
※掲載の外観完成予想CGは設計時の図面を基に作成したもので、実際とは異なる可能性があります。なお、周辺の電柱・支線および設備機器等は表現していません。パースはイメージです。

No.2 2SLDK

価格:**8,025万円**

土地面積：54.24㎡ (16.40坪)

建物面積：92.27㎡ (27.91坪)



Quality

タッチキー



鍵を携帯しているだけで、施錠も開錠も1アクション。帰宅時も、外出時もボタンをタップするだけ。オートロックの設定にすれば、鍵の閉め忘れも安心です。

良水工房 (全館浄水システム)



良水工房

独自に設定された二重ろ過システムにより、水道水に含まれる異物や化学物質を取り除く浄水システム。一般的な浄水器と違い、屋外の水道栓に取り付けるので、家中のお水が浄水されます。

No.1 2SLDK

価格:**7,880万円**

土地面積：54.73㎡ (16.55坪)

建物面積：77.54㎡ (23.45坪)

当社HPにて間取り公開中



Access



Life Information

- ・世田谷区立三軒茶屋保育園・・・329m (徒歩5分)
- ・三軒茶屋幼稚園・・・・・・・・・・326m (徒歩5分)
- ・世田谷区立三軒茶屋小学校・・・325m (徒歩5分)
- ・世田谷区立駒沢中学校・・・・・・1,043m (徒歩14分)
- ・マルエツ中里店・・・・・・・・・・111m (徒歩2分)
- ・キャロットタワー・・・・・・・・・・544m (徒歩7分)
- ・西友三軒茶屋店・・・・・・・・・・720m (徒歩9分)
- ・茶沢通り・・・・・・・・・・662m (徒歩9分)
- ・三軒茶屋第一病院・・・・・・・・・・297m (徒歩4分)
- ・世田谷郵便局・・・・・・・・・・90m (徒歩2分)

〔住宅購入支援制度〕

贈与税非課税枠最大1,500万円に拡大
住宅ローン控除期間10年→13年に延長

物件概要 ●所在地/東京都世田谷区上馬二丁目4番2号他(地番) ●交通/東急田園都市線「三軒茶屋」駅徒歩8分 ●地目/宅地 ●用途地域/第二種中高層住居専用地域 ●建ぺい率/60% ●容積率/200% ●総戸数/2戸 ●販売戸数/2戸 ●土地面積/54.24㎡ (16.40坪) ・ 54.73㎡ (16.55坪) ●建物面積/77.54㎡ (23.45坪) ・ 92.27㎡ (27.91坪) ●間取り/2SLDK ●販売価格/7,880万円 ・ 8,025万円 (税込) ●建築確認番号/HPA-19-00902-1号他 ●施工/株式会社東急ホームズ ●道路幅員/公道約11.0m ●設備/公営水道・公共下水道・東京電力・東京ガス ●構造/木造3階建(2×4工法) ●建物完成時期/2019年8月 ●入居時期/即入居可 ●売主/神奈川中央交通株式会社 神奈川県知事(15)第1996号 (一社)不動産協会会員 (公社)首都圏不動産公正取引協議会加盟 〒254-0811神奈川県平塚市八重咲町6番18号 TEL0463-22-8887 ●取引条件の有効期限/2020年7月末日 ※掲載の所要時間は80mにつき徒歩1分で算出しています。