

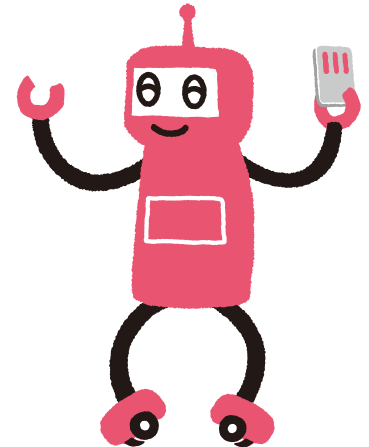
バス利用特典サービス(バス特)について

ICカードでのバスご利用のサービスとして、「バス利用特典サービス(以下、「バス特」)」を実施しております。1カ月間(毎月1日～月末日)のICカード「PASMO(パスモ)」「Suica(スイカ)」による、「バス特」適用バスでの利用額に応じて、バスの運賃支払いにご利用いただける「特典バスチケット」を提供するサービスです。

- 1枚のICカード「PASMO」「Suica」で「バス特」適用バスを利用すると、毎月のバス利用額を計算するために、バスのご利用毎に「バスポイント」を、PASMO・Suicaに記録(累積)します。
- 神奈中バスでは、ご利用1円に対して1バスポイントを記録(累積)します。
- ICカードに記録(累積)された「バスポイント」により(1,000バスポイント毎)、自動的に「特典バスチケット」がICカードに記録されます。
- 「特典バスチケット」は、次回の「バス特」適用バス利用時に、自動的に優先して運賃の支払いに使用されます。

※「バス特」は、当社「バス特」適用バスの他、当サービスを実施するバス事業者で共通にご利用いただけます。詳しくは、ご利用になるバス事業者にお問合せください。

※当社「バス特」適用バスは、「PASMO」「Suica」がご利用いただける一般路線バス全路線(空港リムジンバス、深夜急行バス、コミュニティバス(一部を除く)は除きます。)です。



「バスポイント」について

- ご利用1円に対して、1バスポイントを記録。1,000バスポイント毎に、「特典バスチケット」をPASMO・Suicaに付与します。
- 「バスポイント」は、バス運賃としてはご利用いただけません。
- 「バスポイント」は、1カ月毎(毎月1日～月末日)最大10,000バスポイントまで記録されます。
- 10,000バスポイントを超えた場合または翌月になった場合は、新たに0バスポイントから記録されます。

「特典バスチケット」について

- 「特典バスチケット」は、10円単位でバス運賃の支払いに自動的に使用されます。
- 1回のバス利用で「特典バスチケット」に残額が発生した場合、残額がなくなるまで次回以降の利用時に自動的に優先して使用されます。
- 「特典バスチケット」の有効期限は10年間です。※「特典バスチケット」の利用に対しては「バスポイント」は記録されません。

◆特典バスチケットご提供額とご利用可能額(平成22年4月1日より)

ICカードでの 支払い額累計 (バス利用累計)	累積 バスポイント	特典バスチケット	
		付与額	累計額 (バス利用お得額)
1,000円	1,000バスポイント	100円分	100円分
2,000円	2,000バスポイント	100円分	200円分
3,000円	3,000バスポイント	160円分	360円分
4,000円	4,000バスポイント	160円分	520円分
5,000円	5,000バスポイント	330円分	850円分
6,000円	6,000バスポイント	170円分	1,020円分
7,000円	7,000バスポイント	180円分	1,200円分
8,000円	8,000バスポイント	180円分	1,380円分
9,000円	9,000バスポイント	180円分	1,560円分
10,000円	10,000バスポイント	180円分	1,740円分

累計3,000バスポイント(支払額3,000円)で
160円分の特典バスチケット付与
合計で360円分の特典バスチケット
累計4,000バスポイント(支払額4,000円)で
160円分の特典バスチケット付与
合計で520円分の特典バスチケット

累計5,000バスポイント(支払額5,000円)で
330円分の特典バスチケット付与
合計で850円分の特典バスチケット

累計7,000バスポイント～10,000バスポイントの
1,000バスポイント毎に
180円分の特典バスチケット付与

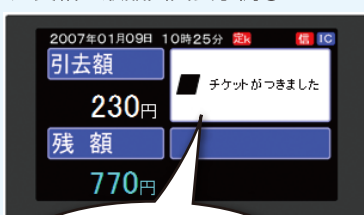
累計10,000バスポイント(支払額10,000円)で
合計1,740円分の特典バスチケット

※ICカードの支払い額累計には、特典バスチケット使用分は含まれません。

■バス車内での「特典バスチケット」のご案内について

「バスポイント」が累積され、1,000バスポイント毎に「特典バスチケット」をICカードに付与します。このとき、運賃箱の液晶画面および音声案内にてお知らせいたします。(表示例①)

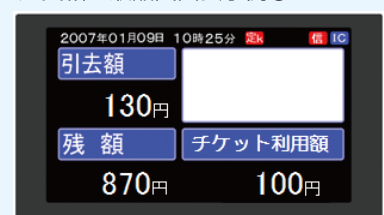
運賃箱の液晶画面表示例①



チケットがつかまりました

「特典バスチケット」は、バス運賃の支払いに自動的に使用されます。このとき、運賃箱の液晶画面にてチケット利用額としてお知らせいたします。(表示例②)

運賃箱の液晶画面表示例②



お問い合わせ先



神奈川中央交通
バス案内センター
神奈中ホームページ

0463-22-8833 (平日9:00~17:25)

<http://www.kanachu.co.jp/>