

2022年 8月 5日

## ＜夏休み＞神奈中バスで楽しくおでかけしませんか？ 【相模原・座間エリア】

神奈川中央交通株式会社（本社：平塚市、代表者：取締役社長 堀 康紀）では、コロナ禍においても、密にならずに、路線バスで「楽しく」お出かけできるおすすめスポットをご用意しました。

夏休みを利用し、相模原・座間エリアの文化にふれ、隠れた魅力を見つけにお出かけしてみたいかですか？

### 1. 各おすすめスポット

#### (1) 遊ぶスポット（県立相模原公園・相模原麻溝公園・市民健康文化センター）

相模原公園は広大な敷地に数多くの花が咲き、メタセコイア並木が縁取るフランス式庭園などがあり、麻溝公園はフィールドアスレチックやふれあい動物広場などの各種施設が充実し、市民健康文化センターはウォータースライダーのあるプールで遊ぶことができます。

#### (2) 学ぶスポット（JAXA 宇宙科学研究所・相模原市立博物館・淵野辺公園）

JAXA 宇宙科学研究所や相模原市立博物館では、観測ロケットや小惑星探査機の模型展示やプラネタリウム鑑賞、また夏休み企画「JAXA・市立博物館連携企画展」などを楽しむことができます。近隣の淵野辺公園ではお子さまも楽しめる遊具や芝生広場があります。

#### (3) 見るスポット（座間市ひまわり畑）

コロナ禍で開催を見送っていた「ひまわりまつり」が3年ぶりに開催予定です。

開催期間は8月11日（木）から14日（日）で55万本を超える「ひまわり」が咲き誇ります。

ぜひ、この機会に市の花「ひまわり」を満喫してください。



県立相模原公園



JAXA 宇宙科学研究所



座間市ひまわり畑

### 2. プロモーション方法

小田急線町田駅～海老名駅間の駅構内、当社バス車内にチラシの設置、当社ホームページ、SNS（Facebook、Instagram）

以上

# 身近なスポットを 路線バスで 楽しもう!!



神奈中バスでお出かけしませんか??



夏休み

おすすめスポット①

県立  
相模原公園

相模原  
麻溝公園

市民健康  
文化センター  
(プール)

遊ぶ

🍉 小田急線 相模大野駅北口 [大 60 女子美術大学行]

※平日・土曜の7~9時台まではグリーンホール発となります。

片道運賃 大人 IC 263 円 / 小人 132 円

「総合体育館前」「女子美術大学」バス停下車すぐ

🍉 JR 古淵駅 [古 04 古 05 女子美術大学行]

片道運賃 大人 IC 220 円 / 小人 110 円

「女子美術大学」バス停下車すぐ

大人 IC 210 円 / 小人 105 円

「総合体育館前」バス停下車すぐ

市民健康文化センター (プール)

相模原公園



- ★フランス式庭園
- ★サカタのタネ グリーンハウス (大温室)
- ★芝生広場

相模原公園



- ★ウォータースライダー
- ★児童用プール
- ★幼児用プール
- ★25m プール



相模原麻溝公園



- ★グリーンタワー (展望台)
- ★フィールドアスレチック
- ★ふれあい動物広場
- ★水の広場



麻溝公園

「女子美術大学」バス停

「総合体育館前」バス停

相模原麻溝公園前

ちびっ子 50 円  
キャンペーン  
(夏休み期間 7/20~8/31)  
などもご利用ください!!

詳細は当社  
ホームページを  
御覧ください。



ご自宅から神奈中バスを  
乗り継ぐなら!

一日フリー  
乗車券もお得

バス車内で  
購入できます  
(ICカードのみ)

一日フリー乗車券  
をください!

大人 1,050 円  
小児 530 円

さらに!一日フリー乗車券は...  
土・日・祝日は同伴者の方  
1名無料!!

運賃支払い時に  
同伴者と2名である  
ことを申告ください



金額式 IC 定期券もお得

通勤・通学定期券をお持ちの方は、  
定期券の設定運賃 (片道運賃 10 円単位)  
を上回る金額のみの  
お支払いで乗車できます。

差額は IC のチャージ残高から  
自動に支払われます。



## おすすめスポット②

JAXA  
宇宙科学研究所

学ぶ

相模原市立  
博物館

淵野辺公園

### 小田急線 相模大野駅北口 ↔ JR 相模原駅南口 [相 02]

片道運賃 相模大野駅北口から… 大人 IC 263 円 / 小人 132 円  
相模原駅南口から… 大人 IC 231 円 / 小人 116 円

《JAXA》《市立博物館》へは「宇宙科学研究本部」バス停下車約 5 分

### JR 淵野辺駅南口 [淵 36・37 (青葉循環)]

片道運賃 淵 36 の場合… 大人 IC 199 円 / 小人 100 円  
淵 37 の場合… 大人 IC 178 円 / 小人 89 円

《JAXA》《市立博物館》へは「市立博物館前」バス停下車すぐ

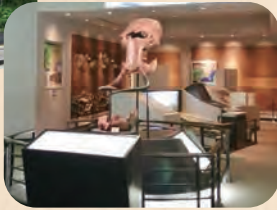
片道運賃 淵 36・37 …… 大人 IC 199 円 / 小人 100 円

《淵野辺公園》へは「淵野辺公園」バス停下車すぐ

#### 市立博物館



- ★プラネタリウム
- ★自然・歴史展示室
- ★天文展示室



#### 淵野辺公園

- ★子ども遊具
- ★芝生広場
- ★野球場



## 〈JAXA 連携企画展 開催中! 8/28 まで〉 「相模原と月 vol.2」～太陽系惑星の月たち～

「宇宙科学研究本部」バス停

「市立博物館前」バス停

「淵野辺公園」バス停

JAXA

★宇宙科学探査交流棟「はやぶさ2」「M-V ロケット2号機」など展示

## おすすめスポット③

見る

座間市  
ひまわり畑



### 小田急線 座間駅 [台 04 座間四ツ谷行]

片道運賃 大人 IC 178 円 / 小人 89 円

「神社前」バス停下車約 10 分

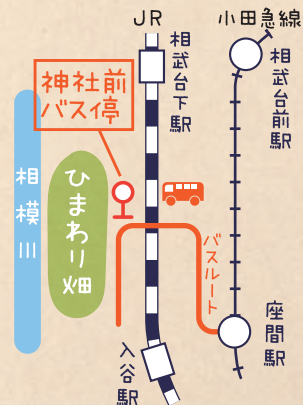
### 開花時期：8 月初旬～下旬

〈8/11～8/14 の期間は「ひまわりまつり」イベント開催予定〉  
イベント期間は、相武台前駅より会場までの臨時直行バスを運行予定。  
駅発は 9:00～15:40、会場発は 10:30～17:30 まで 10～15 分間隔で運行予定。

片道運賃 大人 IC 199 円 / 小人 100 円

※コロナ感染拡大状況により、イベントについては中止となる場合があります。

座間市ひまわりまつり 検索



### 【神奈中バスロケーションシステム】 <http://real.kanachu.jp/>

神奈中バスの接近情報はスマホで確認できます! 二次元コードを読み取り、「出発地」と「目的地」を入力するだけ。乗りたいバスがあと何分で来るかがわかります。



- ICカードの一日フリー乗車券はバス車内の運賃箱の読み取り部にタッチして購入、当日のみ有効です。
- 各施設の営業時間・休館日等の内容、利用制限については、事前にご確認ください。
- 掲載している情報は、2022年7月1日現在のものです。

発行 神奈川中央交通(株)運輸営業部 お問い合わせ/案内センター 電話: 0463-22-8833

